

三度成为首选

由灵活的计算器辅助控制的标记和雕刻



Martin Trier



最佳对焦质量

要求在标记与雕刻中实现高效与柔韧性的人们不再负担不起激光技术。无论您要求金属、塑料、陶瓷还是木材，这些材料均可进行激光标记，对标记的形状和内容限定极少或无限制。

MAG LASER指明方向

新型MAG Laser是一款即用型全面解决方案，应用范围广泛：从成形、标记、回火和雕刻到去除商标，都能为您提供合适的解决方案。激光束不会出现磨损，因此可保证一致性高品质。灵活的计算器辅助控制可完全分离各字符并保证清晰，同时简便精准地环绕移动物品的标志，比如输送带。

优势

- 精确到细节
- 恒定的光束质量
- 无接触式操作
- 最大处理速度
- 高分辨率、高对比度
- 形状灵活、尺寸多样
- 自动化选项
- 启动成本低



型号齐全

三种型号 (Basis, Box, Big Box) 可与不同等级的功率结合使用。可根据材料在10, 15, 20,30或50瓦特中选择。例如, 如果只处理塑料, 10W已足够。如果使用

20W的激光, 可以处理陶瓷和金属。30W则可覆盖所有范围: 对所有材质的标记和雕刻而言, 都可保持较高速度。简言之: 按个人需求结合使用。

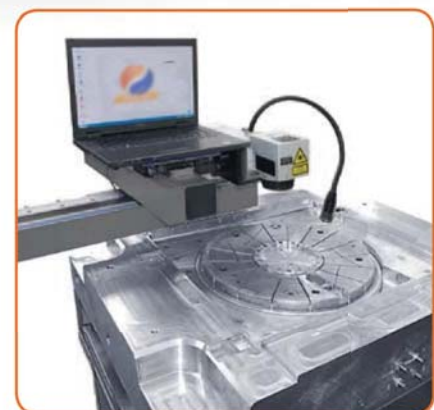
MAG激光器—型号



尺寸: 长360 mm x 高116 mm x 宽94 mm
重量: 激光头5 Kg/电源装置14,7 Kg

系统灵活可积

BASIS型主要针对已拥有激光系统 (如MT激光公司的HTS Mobile) 的公司。BASE激光装置装配十分简便, 例如, 用于成批生产的生产设备。BASE激光装置非常灵活, 适用于所有部件尺寸。“快速标记”选项, 是可移动部件标记的首选。



应用实例:
MAG LASER安装于HTS MOBILE

干净、安全

BOX型的对象为常处理小型部件（最重10kg）的用户。115 x 115mm的自动刻字字段无论对于单个零件还是小型系列都恰到好处。尺寸为250 x 210mm处理工作台可由电机向z轴移动，行程路径为120mm。

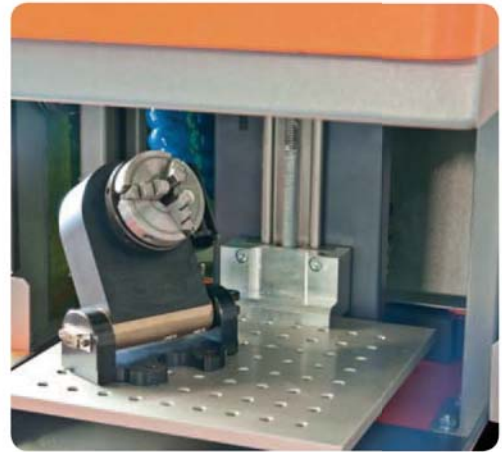
同时也安装了抽取装置的设备。

这可保证作业干净环保。

根据DIN 60825-1的规定，由于BOX激光装置为激光I级封闭式外壳，因此可用于所有空间而无需采取进一步的安全保护措施。



BOX



用旋转装置打开MAG Laser

尺寸：长700 mm x 高515 mm x 宽420 mm

重量：25 Kg

所有材质

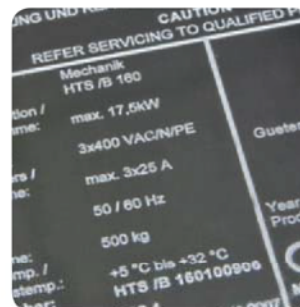
几乎能处理所有材质，从黄铜到铝再到塑料。镜面也没问题。



黄铜



塑料



反射区域



阳极氧化铝

适用于重型工件

BIG BOX型应用于最重为115kg的中重型工件，并得益于其高灵活性。在标准版中，激光系统安装一个机动z轴，用于横移激光装置。当处理空间增加时，则可使用带x-y工作台的z轴，因此用控制杆操作时更为舒适。

自动刻字字段尺寸为115 x 115 mm，还装配了一个功能强大的抽取装置。

如果部件较重，外壳盖能轻松向上提起时就能充分显示其优势了。因此部件可安装在工作台上来示范起重装置的法。

与BOX型相似的是，BIG BOX符合DIN EN 60825-1关于激光I类封闭式外壳的规定。此型号也可用于所有空间而无需采取进一步的安全保护措施。



BIG BOX

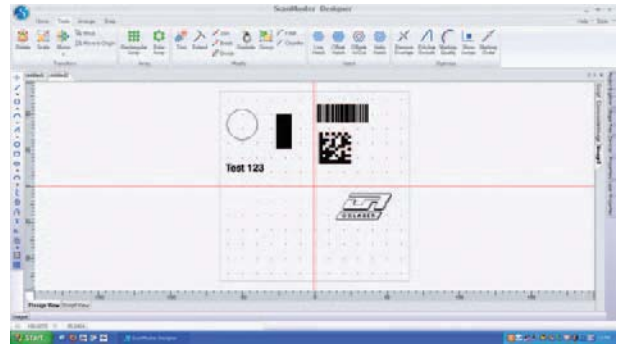
尺寸：长1150 mm x 高1115/1415 mm x 宽910 mm
重量：250 Kg

软件

所有型号均包括一个带2D软件的笔记本作为标准。最适用于表面处理。

例如，它可：导入AI、DXF、HPGL、BMP、JPG文件及其他。

修订CAD文件，各文件支持最多255个不同参数，列出标记顺序的输出、外触发器控制、直接文本输入、条形码、数据矩阵码、时间及日期、线性、旋转零件在旋转轴上的径向及多元线性文本标志。



2D标记的创建以及所供软件“ScanMasterDesigner”

更多应用实例



钢铁



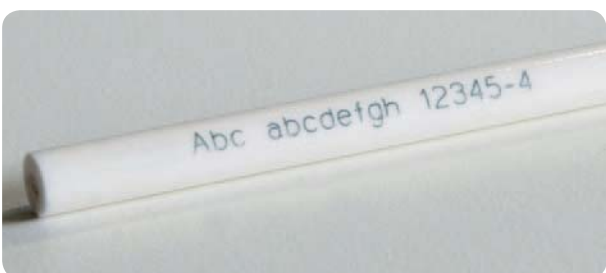
塑料薄膜



氯丁橡胶



橡筋



陶瓷

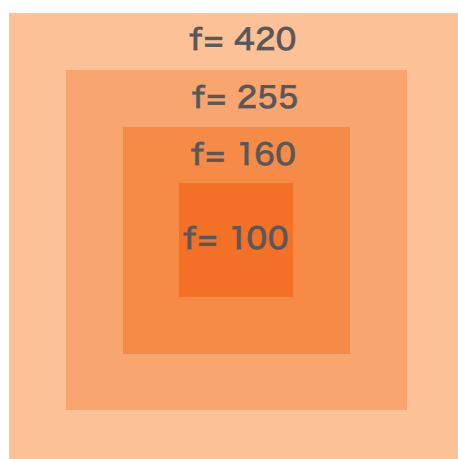


铝

规格

自2013年第二季度
可供应MAG-50

激光	MAG-10	MAG-20	MAG-30	MAG-50
平均功率	10 W	20 W	30 W	50 W
波长	1067 nm	1067 nm	1067 nm	1067 nm
光束质量	$M^2 < 1.3$	$M^2 < 1.3$	$M^2 < 1.3$	$M^2 < 1.3$
稳定性 (大于5小时)	< 2%	< 2%	< 2%	< 2%
调制	20-100 kHz	20-100 kHz	20-100 kHz	30-200 kHz
脉冲宽度	100 ns	100 ns	100 ns	100 ns
最大功率	5 kW	10 kW	15 kW	15 kW
脉冲能量	500 μ J	1000 μ J	1500 μ J	1500 μ J
扫描仪				
刻字速度	31.000 mm/s 550-1000 字/s			
定位速度	17.000 mm/s			
最小分辨率	0,012 mrad			
一般				
电源连接	230 V			
额定功率	800 W			
冷却	空气冷却			
环境温度	5-40° C			
尺寸及重量				
纤维长度	300 cm			
激光头尺寸(LxWxH)	428 x 106 x 140 mm			
电源供应器尺寸(LxWxH)	349 x 130 x 325 mm			
激光头重量	7 Kg			
电源供应器重量	14,7 Kg - 15,7 Kg			



	F-THETA WITH F'= 100 MM	F-THETA WITH F'= 160 MM	F-THETA WITH F'= 255 MM	F-THETA WITH F'= 420 MM
光斑直径	29 μ m	45 μ m	71 μ m	117 μ m
刻字字段	60 x 60 mm	110 x 110 mm	180 x 180 mm	300 x 300 mm

我公司提供7款 F-theta镜头。总有一款适合您, 详情请咨询。

world of laser



总部

新加坡

Martintrier Pte Ltd
8 Lorong Bakar Batu
#06-08
Singapore 348743
Tel.: + (65) 6896-8090
Fax: + (65) 6272-0183

代理经销商

分部

美国

Martintrier Technology Ltd.
5751 Schaefer Ave Chino
CA91710
Tel.: (909)590-7273

以色列

Martintrier Technology Ltd.
Hacharoschet Street 35
21651 Karmiel
Tel.: +972 (0) 58 380 468

土耳其

Martintrier Technology Ltd.
Şti İkitelli O.S.B İpkas San.
Sit. 9/A Blok No:24
İkitelli K. Çekmece –
Istanbul 34000
Tel.: +90 (0) 212 671 83 30
Fax: +90 (0) 212 671 84 39

印度

Martintrier Technology Ltd.
Regd Office:
#1 Dhruva Tara · 241
Dr. Rajendra Prasad
Road Tatabad Coimbatore
- 641 012
Tel.: 0422-2493 786/4377 909

罗马尼亚

Martintrier Technology Ltd.
Strada Baciului 2-4
3400 Cluj-Napoca
Tel.: +40 (0)264 436 180
Fax: +40 (0)264 436 181

中国深圳

Martintrier Technology Ltd
Dingxin Science, No.2
honglanbei Road ,67
District, Baoan District Shenzhen
China
Tel.: +86-8500 8811
Fax: +86-8500 8833
info@martintrier.com

合作伙伴

欧洲

德国-法国-意大利-瑞士 英国-西班牙 - 奥地利 - 波兰 - 葡萄牙-俄罗斯-塞亚-斯洛文尼亚-比荷卢经济联盟-匈牙利 - 捷克共和国

亚洲

中国-香港-印度日本-马来西亚-新加坡南韩-泰国

中东

阿拉伯联合酋长国

非洲

南非

中南美洲

阿根廷-巴西-墨西哥-哥伦比亚

大洋洲

澳大利亚 - 新西兰

Your Engineering Quality is always on our focus

我们始终关注您的工程质量！